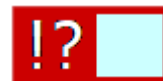


Installationsanleitung Small Cash 12M DLL-Update der Signaturerstellungseinheit (TSE) in Deutschland

Sie haben die aktuelle Version (Small Cash 12M Version **5.21**. | Stand: **21.03.2023**) mit dem Updatemanager installiert. Es wurde eine neue TSE-DLL mit geliefert und beim erneuten Programmstart streikt die EPSON-TSE? Dann müssen die DLL-Dateien einmalig mit Admin-Rechten erneut registriert werden:



Ihr **EPSON USB-TSE Treiber** ist auf aktuellem Stand (**Version 1.0.10-4738 aus 05/2022?**)

Komponente	Version
TSE Driver	1.0.10
TSE Monitor	1.0.0.4
ePOS Device	10.16.0
TSE Manager	1.0.0.1
StorageHandler	1.0.9.0
LibTSE	1.0.0.2

Wenn aktuell, weiter mit Seite 2 (DLL registrieren) - sonst finden Sie den aktuellen Treiber unter: https://download.epson-biz.com/modules/pos/index.php?page=single_soft&cid=6999&pcat=51&pid=6397

Annehmen

Herunterladen

Epson USB and MicroSD -TSE Driver for Windows Ver.1.0.10-4738
Dateiname: EpsonTSEDriver_1.0.10-4738.zip
Dateigröße: 137,054KB

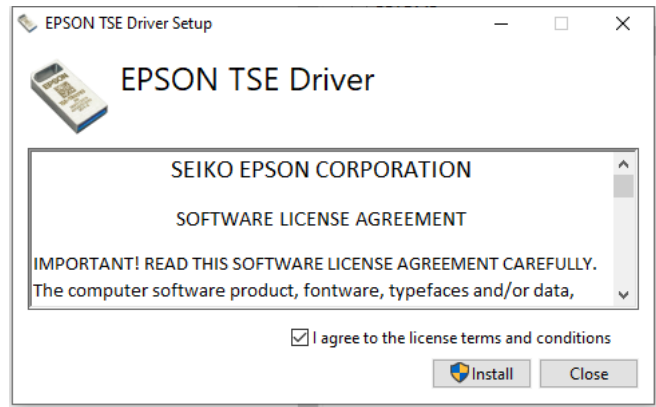
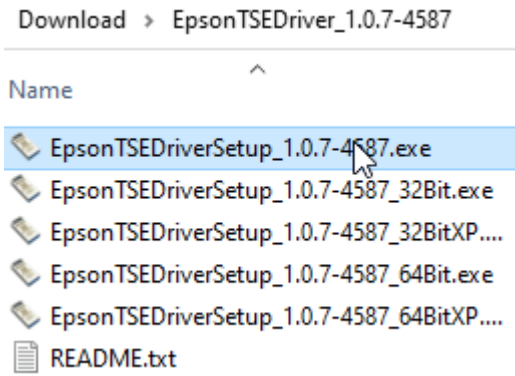
[Herunterladen...](#)


Entpacken Sie die herunter-geladene ZIP-Datei (z.B. rechte Maustaste hier entpacken).


Download >

Name	Name
EpsonTSEDriver_1.0.7-4587.zip	EpsonTSEDriver_1.0.7-4587.zip
EpsonTSEDriver_1.0.7-4587	EpsonTSEDriver_1.0.7-4587
epson_tse_driver_force_remove.bat	epson_tse_driver_force_remove.bat

Starten Sie die Installation mit einem Doppelklick auf die Anwendung **TSEDriverSetup_1.0.x.exe**, folgenden den Anweisungen, übernehmen alle Voreinstellungen ohne Änderungen und akzeptieren die Lizenzbedingungen.



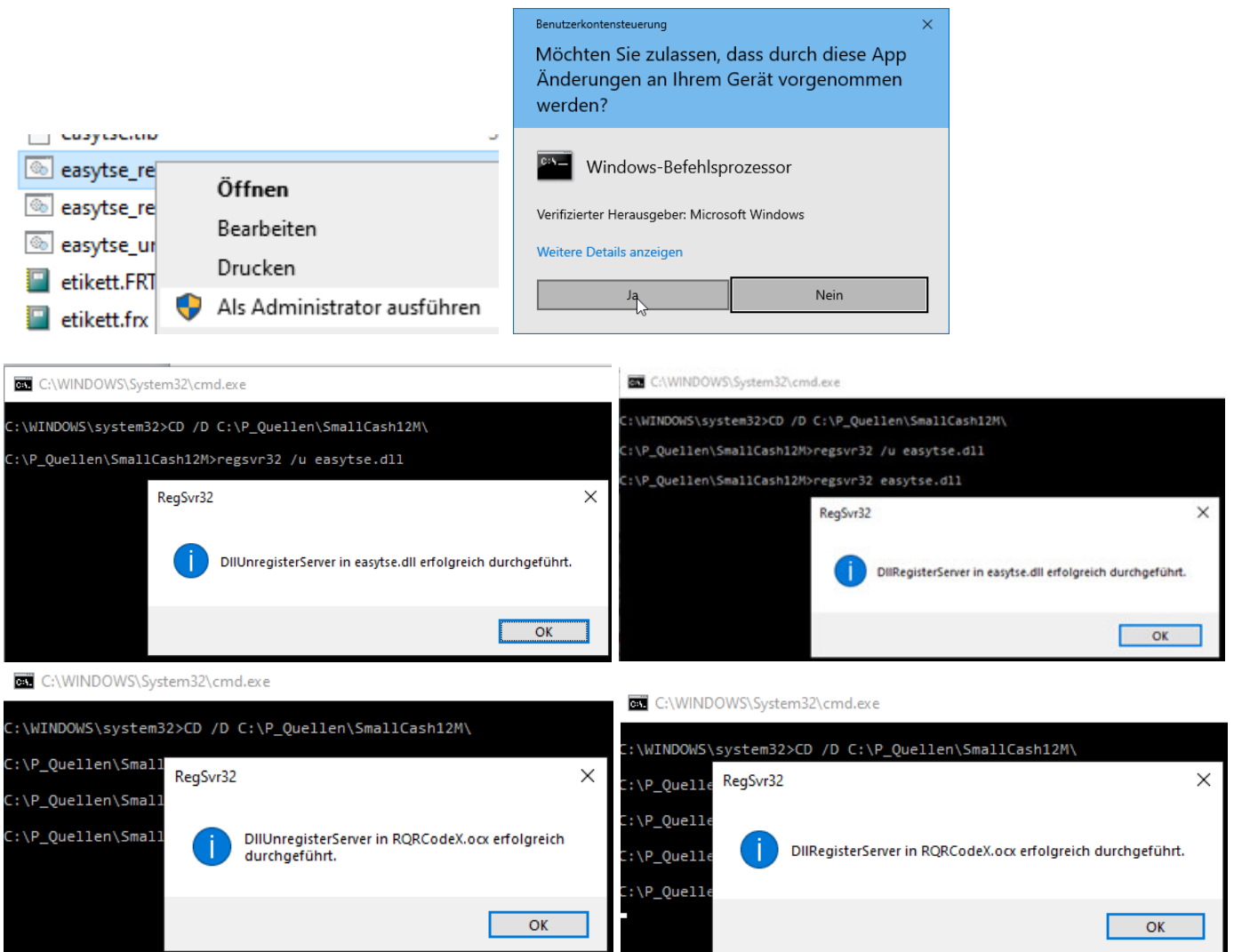
Nach Abschluss der Installation finden Sie das neue Icon  in der Taskleiste und Sie können die EPSON-TSE-Einheit an einen USB-Anschluss, der möglichs der selbe bleiben sollte, anstecken.

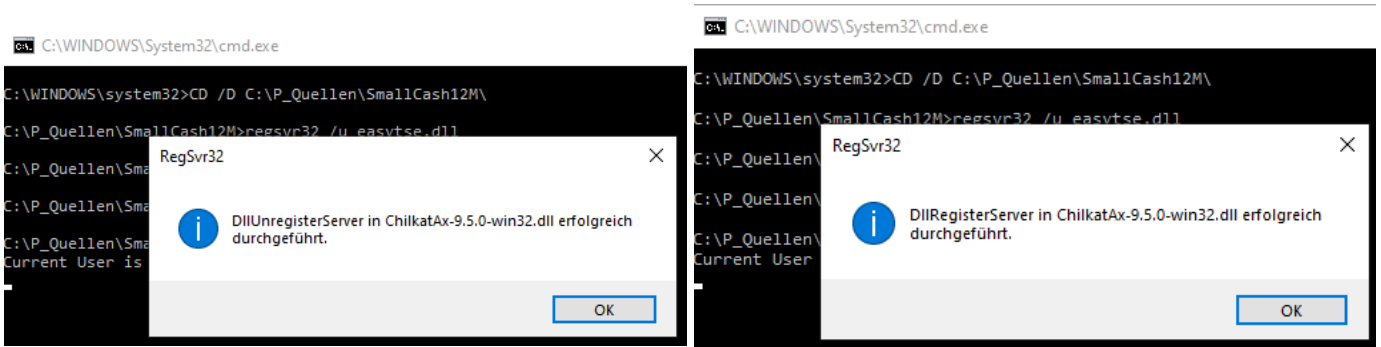
Wurde der USB-Stick korrekt erkannt, wechselt das Symbol auf grün  **Epson TSE - TSE betriebsbereit** und Sie können Details (rechte Maustaste, TSE Info..) der TSE-Einheit abrufen, die von uns bereits vorkonfiguriert wurden.



Registrieren Sie die neue easytse.dll wie folgt:

Im Programmverzeichnis liegt u.a. die Batch-Datei „easytse_regi.bat“ Wechseln Sie in das Verzeichnis, klicken die Datei an und führen sie über die rechte Maustaste und „**Als Administrator ausführen**“ aus. Meldungen beim Ausführen der easytse_regi.at zum Vergleichen:





Werden alle Dateien ohne Fehlermeldungen registriert, starten Sie den PC neu und führen einen erneuten Programmstart aus. Nun sollte die TSE-Einheit erkannt werden. Wenn dies auch nicht hilft, wenden Sie sich mit dieser Anleitung an Ihren IT-Betreuer oder bestellen bei uns eine Fernwartung. (<https://www.kraehe.net/fernwartung.htm>).

Weiterführende Informationen:

Handbuch

<https://www.kleines-kassensystem.de/Programmbeschreibung.pdf>

Fragen und Antworten

https://www.kleines-kassensystem.de/kassensystem_faq.htm

Hinweise Datensicherung / Rücksicherung

<https://www.kleines-kassensystem.de/Datensicherung.pdf>

Bund

<https://www.bsi.bund.de/SharedDocs/Downloads/DE/BSI/Publikationen/TechnischeRichtlinien/TR03153/TR-03153.html>